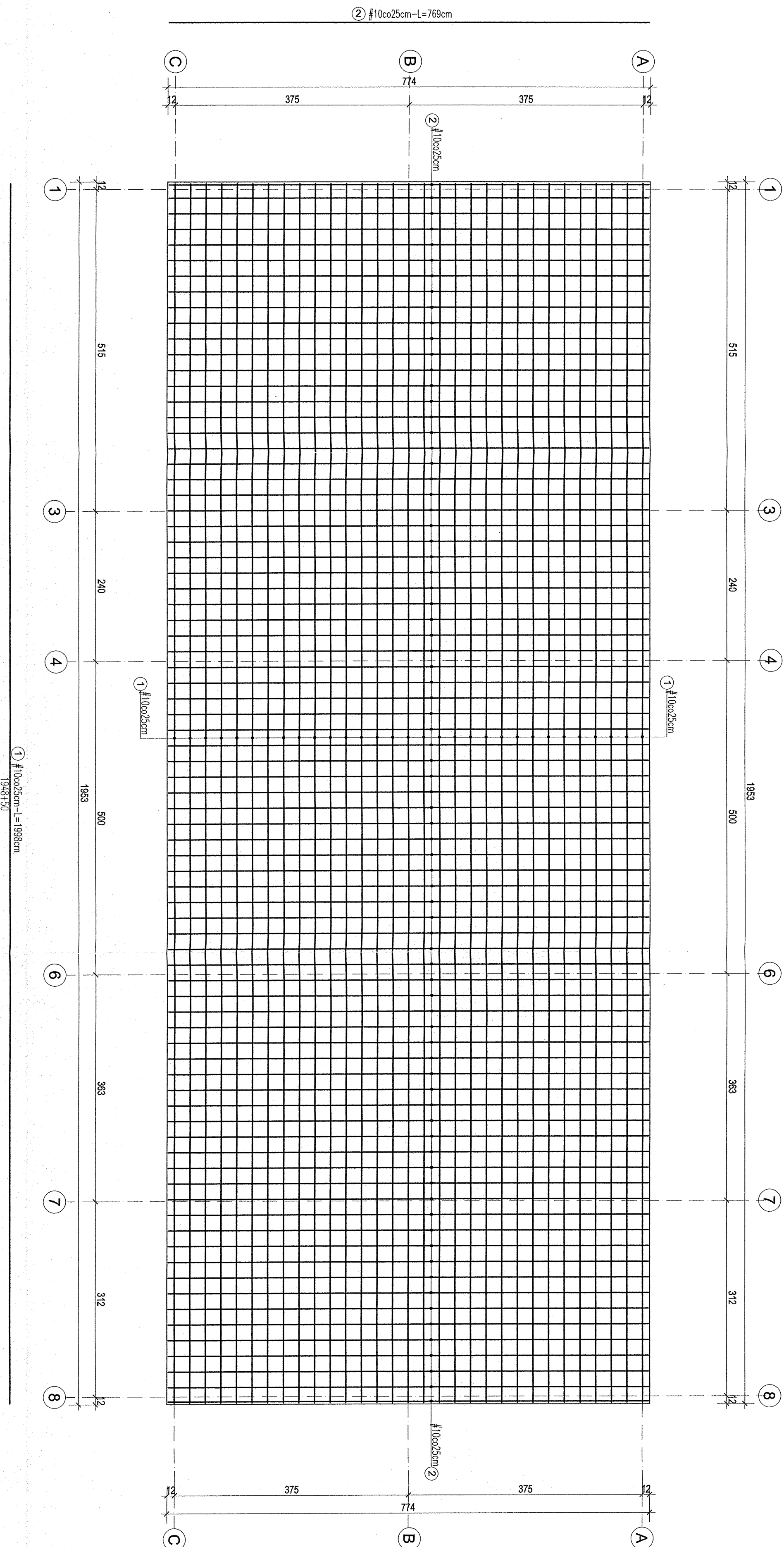
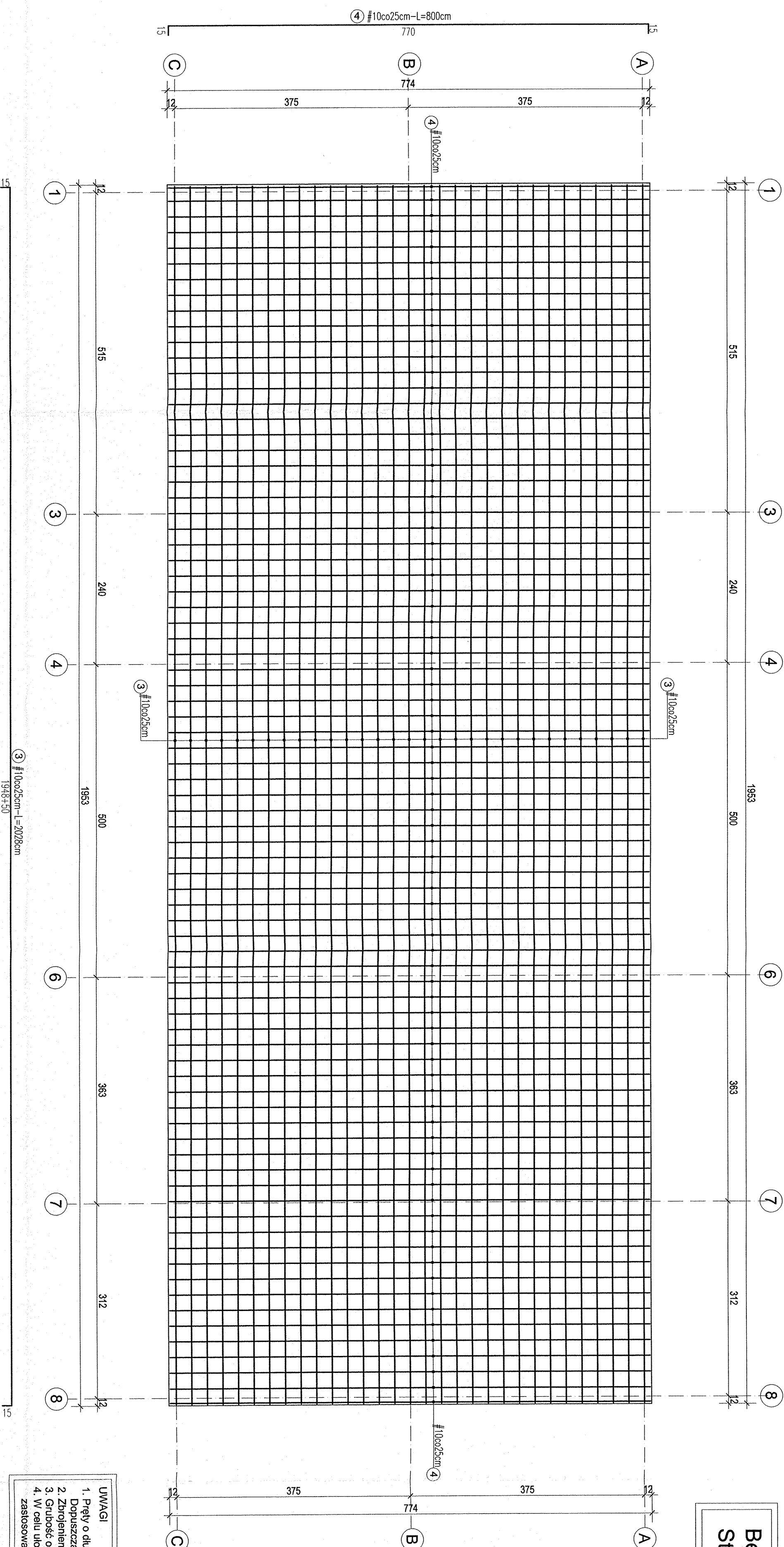


ZBROJENIE DOLNE PŁYTY FUNDAMENTOWEJ

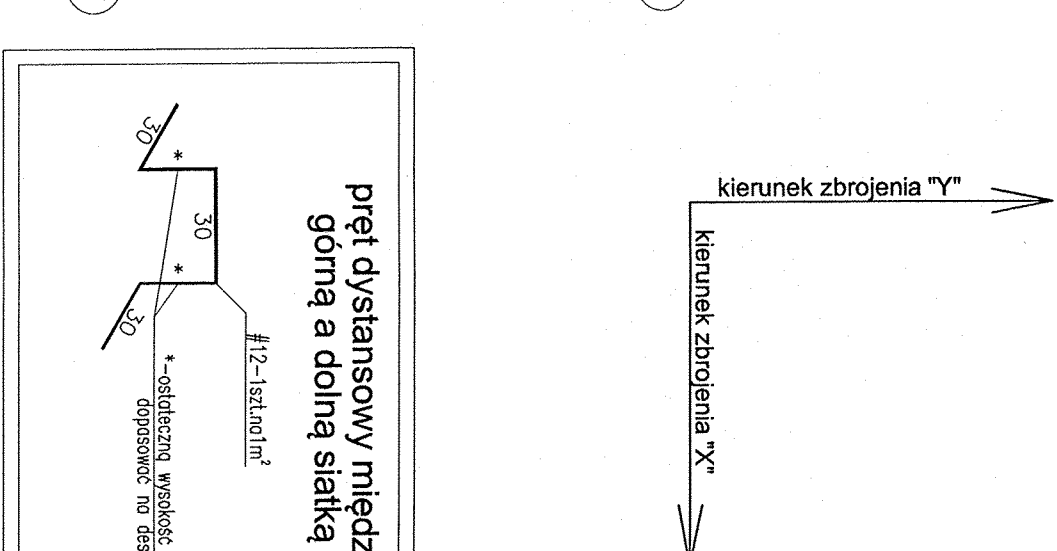


ZBROJENIE GÓRNE PŁYTY FUNDAMENTOWEJ



RZUT PŁYTY FUNDAMENTOWEJ

Beton: C 20/25 (B25)
Stal zbrojeniowa: A-IIIN RB500W



- UWAGI
- Pręty o długości >12m po długości łącząc na zakład wynoszący l=40cm.
 - Dopuszczają się łączenia po czwartym pręcie w jednym przekroju.
 - Zbrojenie zewnętrzny jest pręty równoległe do kierunku "X".
 - Głębokość odlegania prętów zbrojenia od dna na odpowiednim poziomie należy zastosować pręty dystansowe pokazane na rysunku szczegółowym.

Biuro Projektów "UNIPROJEKT" 33 - 300 Nowy Sącz - ul. Św.Kunegundy 15 tel/fax (0-18) 443-57-05			
Projektant:	mgr inż. Andrzej Gólaszewski	Sprawdzający:	inż. Radosław Medlański
	inż. Radosław Medlański		inż. Radosław Medlański
Opis:		Opis:	
Budowa budynku zaplecza szatniowo-sanitarnego z infrastrukturą towarzyszącą oraz rozbudowa istniejącego boiska sportowego		Budowa budynku zaplecza szatniowo-sanitarnego z infrastrukturą towarzyszącą oraz rozbudowa istniejącego boiska sportowego	
Adres:		Adres:	
dz. ew. nr 419/6 obręb Bartkowa-Posadowa		dz. ew. nr 419/6 obręb Bartkowa-Posadowa	
Inwestor:		Inwestor:	
Gródek Nad Dunajcem adres 33-318 Gródek n. Dunajcem nr 54		Gródek Nad Dunajcem adres 33-318 Gródek n. Dunajcem nr 54	
Opracowanie:		Opracowanie:	
Projekt budowlany		Projekt budowlany	
Nazwa rysunku:		Nazwa rysunku:	
Poz.3 Płyta fundamentowa - zbrojenie		Poz.3 Płyta fundamentowa - zbrojenie	
skala		skala	
1:50		1:50	
nr rysunku		nr rysunku	
2		2	